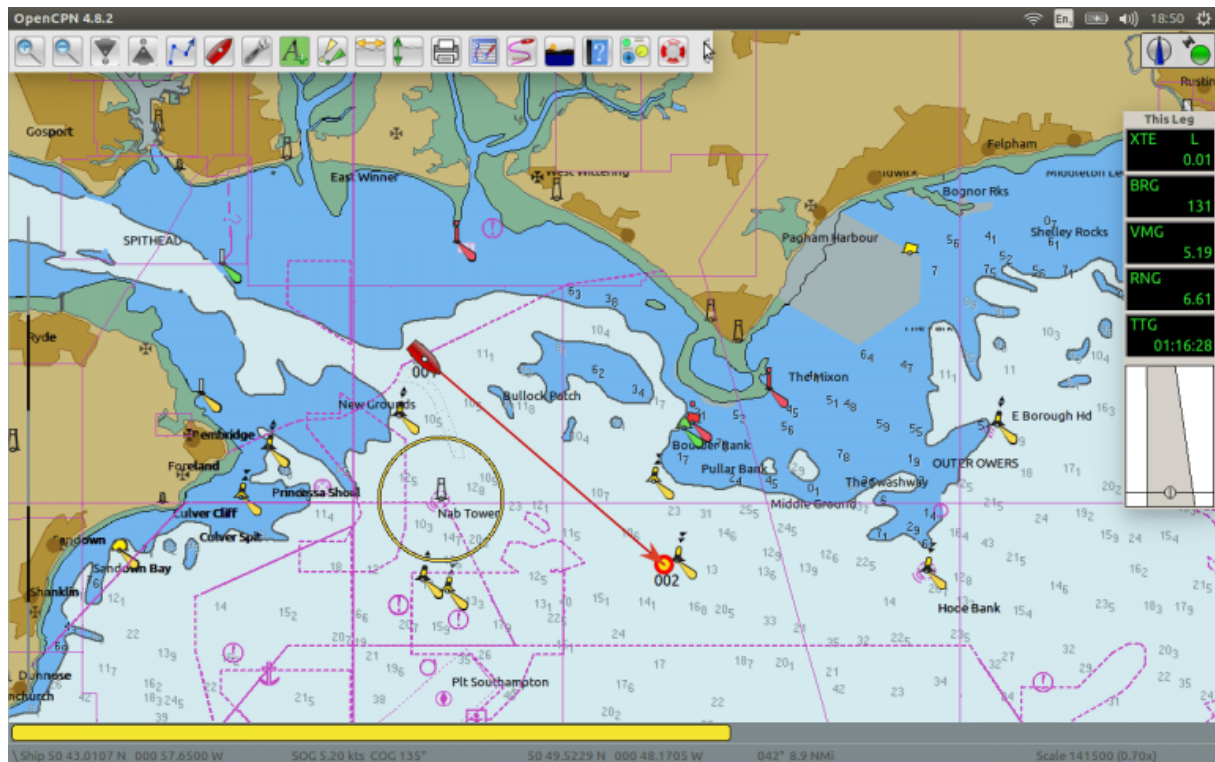


Le bateau est vendu avec un PC sous Windows 11 équipé du système de navigation OpenCPN, avec licences valables pour 2026 et 2027.



Principe d'OpenCPN : OpenCPN est un logiciel de navigation type « traceur » sur ordinateur. Il affiche votre position en temps réel (via un GPS) sur des cartes marines, et permet de préparer puis suivre une navigation.

Concrètement, vous chargez des cartes (raster ou vectorielles selon les sources), puis vous créez des *waypoints* (points), des *routes* (enchaînement de points) et/ou enregistrez des *traces* (track) pendant la navigation. OpenCPN calcule et affiche les informations utiles (cap, distance, relèvement, vitesse, temps estimé), et peut déclencher des alarmes (écart de route, arrivée sur waypoint, alarme de mouillage, etc.).

Le logiciel peut aussi se connecter aux instruments du bord via des flux NMEA (NMEA 0183 / NMEA 2000 via passerelle), afin d'afficher par exemple les cibles AIS, le vent, la profondeur ou la vitesse. Enfin, OpenCPN est extensible grâce à des modules (plugins) qui peuvent ajouter des fonctions comme l'affichage météo (fichiers GRIB), marées/courants, outils de routage, annotations, etc.

Une formation/prise en main d'OpenCPN peut être assurée lors de la vente : installation, réglages, utilisation des cartes, création de routes/waypoints et fonctions de sécurité (alarmes).

Nota : de nombreuses formations et tutoriels OpenCPN sont également disponibles sur YouTube.